

Industriehallen

3 Schritte zu Ihrer neuen Halle



1. Kostenerfassung

Sie erhalten von uns ein Angebot für die kompletten Betonarbeiten und der Hallenkonstruktion, einschließlich der Außenverkleidung. So können Sie von Anfang an Ihren Kostenrahmen abstecken.

2. Planung

Sie erhalten eine auf ihre Bedürfnisse zugeschnittene Eingabeplanung.

Wenn Sie wollen, nehmen wir Ihnen sämtliche Arbeiten, bis zum Kauf der für Sie geeigneten technischen Anlagen, ab.

3. Ausführung

Wenn die Baugenehmigung vorliegt, geht's los. Unser Bauführer stimmt die einzelnen Gewerke aufeinander ab, unsere Montagetrupps übernehmen anschließend die Arbeit vor Ort.

MASSIVHOLZHALLEN

für die Industrie



Der Betrieb

Die Firma Dausch ist bereits seit 1994 im ganzen Süddeutschen Raum erfolgreich tätig. Sie hat sich durch Fachverstand und Zuverlässigkeit einen guten Namen erarbeitet.

Reden Sie mit uns. Und entscheiden Sie sich dann für das einfache und bewährte Hallenprogramm von Dausch.

Sagen Sie "ja" zum Bauen mit Holz und dem Dausch-Hallenprogramm.



Industriehallen

Wandaufbau Massiv-Holz-Mauer

Holzwand innen

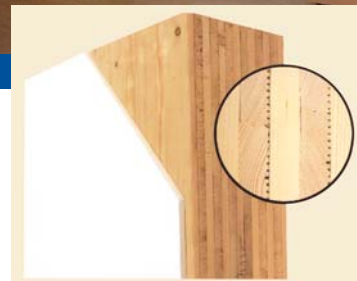
Durch unser Holzhallensystem wird der Innenausbau leicht gemacht. Holz hat einen guten Wärmedämmwert und Anschlüsse mit anderen Baumaterialien sind problemlos. Um ein optimales Wohlfühlklima für Büro und Wohnung zu erreichen, eignet sich hervorragend die Massivholzwand.

- atmungsaktiv (kommt ohne Dampfsperre aus)
- klimaregulierend und wärmspeichernd
- massiv (alles kann ohne Dübel und sonstige Hilfsmittel angeschraubt werden.)
- Oberfläche der Wand innen mit Gipskartonplatten, Putz oder Farbanstrich möglich.
- Oberfläche der Wand außen mit Stahltrapezblech, Holzverkleidung oder Putz



Massiv-Holz-Wand

- massiv wie gemauert
- Holz ohne Chemie und Leim
- optimaler Wärmeschutz λ 0,09
- atmungsaktiv



Massiv-Holz-Mauer
Brandschutzklasse F 90 B



Wandaufbau einschalig

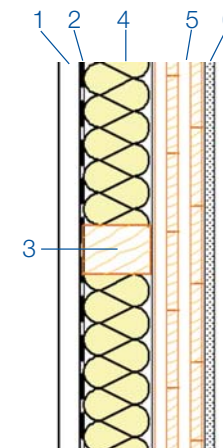
Sandwichwand

- preisgünstig
- schnell montiert
- sehr gute Wärmedämmung
- endlackiert, innen und außen

Die Montage der Sandwichelemente wird waagrecht vorgenommen. Der Stützabstand beträgt bis zu 8 m.

w/m2 K	60 mm	stark	0,39
	80 mm		0,30
	100 mm		0,24

Die Holzstütze rückt nach außen oder nach innen. Nach außen gerückt, kann durch eine Farbabsatzung die Fassade sehr gut aufgelockert werden, nach innen ergibt sich eine gleichmäßige Fassadenansicht.



Wandaufbau mehrschalig

1. Außenwandverkleidung
 - Brettverschalung
 - Stahltrapezblechverkleidung
 - Putz (auf zusätzliche Putzträgerplatte)
2. Winddichtfolie
3. Holzquerriegel
4. Mineralfaserdämmstoff
5. Massiv-Holz-Wand
6. Innenraumverkleidung
 - Gipskartonplatte
 - Holzbretterwand



Farbtonprogramm RAL

1015
7035
9001
9002
9010
6021
9006
3001
3009
5010
6020
7016
7037
8004
8011
8014



Setzen Sie jetzt auf
einen erfahrenen Partner
im Hallenbau!